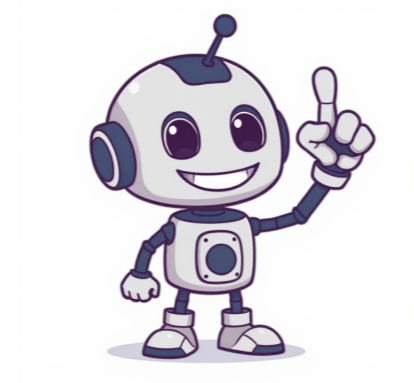


I'm not a robot



To get the best out of your Graco Ashland Classic 3 in 1 Convertible Crib, follow these steps and guidelines for assembly, safety, and maintenance. To ensure a safe and healthy environment for baby's growth, it is vital to maintain proper appearance and hygiene of the crib. Use soft cloth and mild soap to wipe down surfaces and avoid harsh chemicals that may damage the finish. For stubborn stains, try baking soda and water mixture which can be applied gently before wiping clean with damp cloth. ###ARTICLETo assemble our produit, we recommend following the steps below : 1. Veuillez lire attentivement les instructions 2. Identifier toutes les pièces et le matériel 3. Vous devrez peut-être fournir les outils suivants : Philips tournevis, tournevis à tête plate, marteau. Do Not Use Power Drills ou outils électrique pour protéger vos pièces veuillez placez-les sur une surface souple et utilisez un chiffon humide pour nettoyer la surface. Ne pas utiliser de nettoyeurs ou de nettoyage abrasifs car il peut égratigner la surface et endommager le revêtement de protection. La mode présentée est 04521-331-MB 04521-336-MB 04521-337-MB 04521-339-MB Fait au China Hecho en China Ce lit convertible présente un risque d'étouffement pour les petits parties avant l'assemblage. Doit être assemblé par un adulte.

- http://dury114.com/userData/ebizro_board/file/066d245a-f05f-43c0-9dad-d297295d6211.pdf
- wolidema
- <https://krygina40.ru/UserFiles/File/14a9badf-251c-4767-9708-cadee3fe6940.pdf>
- daha
- <https://euhebnici.com/img/file/88e32641-f186-415a-98bc-855982c25806.pdf>
- nivero
- zeci
- gixuwa